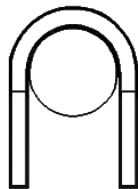
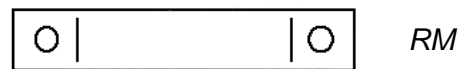
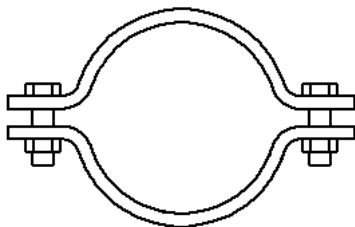
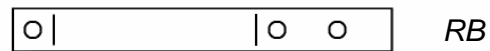
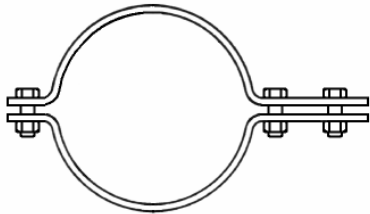
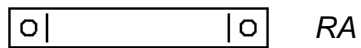
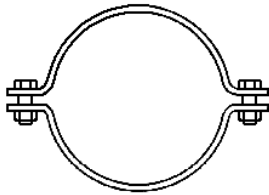
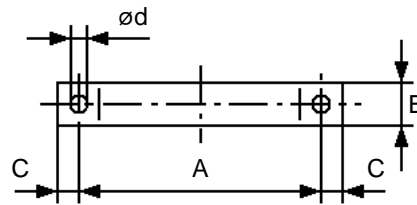
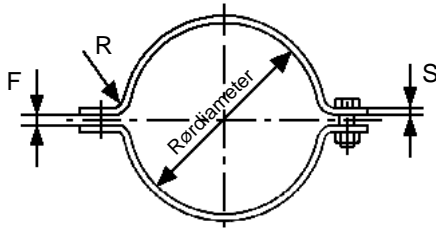


HALSJERN



RSB

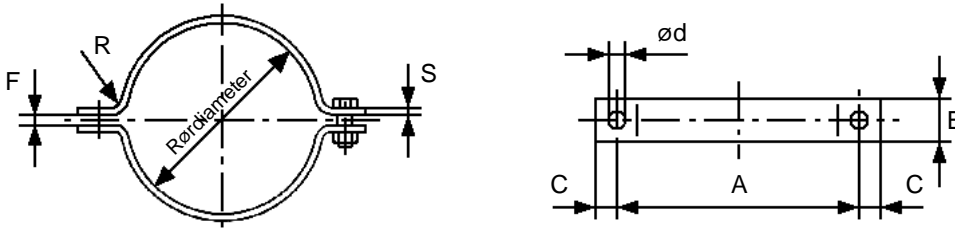


Halsjern - Type RA DN 15 - DN 1200

Materiale	S235JRG2 iht. EN 10025, arbejdstemperatur op til 300° C (RSt 37-2 DIN 17 100)
Type	- iht. DIN 3567 form A (DN 20 - 500), andre dimensioner tilnærmet DIN 3567 - bolte er ikke inkl.
Overfladebehandling	sort -R, elforzinket -Z eller varmgalvaniseret -V

Type	Rør-diameter	B x S	A	C	F	R	ø d	Belast. kN 50°C	Bolt-dimension	Vægt i kg	
										uden bolte	incl. bolte
RA-022	21,3	30 x 5	56	15	7	7	11,5	7,2	10 x 30	0,20	0,28
RA-025	25,0	30 x 5	62	15	7	7	11,5	6,7	10 x 30	0,22	0,30
RA-027	26,9	30 x 5	66	15	7	7	11,5	6,3	10 x 30	0,23	0,31
RA-030	30,0	30 x 5	68	15	7	7	11,5	5,9	10 x 30	0,24	0,32
RA-034	33,7	30 x 5	72	15	7	7	11,5	5,2	10 x 30	0,25	0,33
RA-038	38,0	30 x 5	76	15	7	7	11,5	4,9	10 x 30	0,26	0,34
RA-043	42,4	30 x 5	82	15	7	7	11,5	4,4	10 x 30	0,28	0,36
RA-045	44,5	30 x 5	84	15	7	7	11,5	4,4	10 x 30	0,29	0,37
RA-049	48,3	30 x 5	88	15	7	7	11,5	4,1	10 x 30	0,30	0,38
RA-057	57,0	40 x 6	104	18	9	9	14,0	6,7	12 x 35	0,56	0,68
RA-061	60,3	40 x 6	108	18	9	9	14,0	6,4	12 x 35	0,58	0,70
RA-077	76,1	40 x 6	122	18	9	9	14,0	5,7	12 x 35	0,69	0,81
RA-089	88,9	40 x 6	136	18	9	9	14,0	5,0	12 x 35	0,75	0,87
RA-108	108,0	50 x 8	172	24	11	12	18,0	10,0	16 x 45	1,59	1,85
RA-115	114,3	50 x 8	178	24	11	12	18,0	9,5	16 x 45	1,63	1,89
RA-133	133,0	50 x 8	196	24	11	12	18,0	8,8	16 x 45	1,79	20,5
RA-140	139,7	50 x 8	204	24	11	12	18,0	8,3	16 x 45	1,83	2,09
RA-159	159,0	50 x 8	222	24	11	12	18,0	7,7	16 x 45	2,00	2,26
RA-169	168,3	50 x 8	232	24	11	12	18,0	7,2	16 x 45	2,08	2,34
RA-194	193,7	50 x 8	258	24	11	12	18,0	6,4	16 x 45	2,42	2,68
RA-220	219,1	50 x 8	284	24	11	12	18,0	5,7	16 x 45	2,64	2,90
RA-267	267,0	60 x 8	342	30	14	12	23,0	5,5	20 x 50	3,85	4,33
RA-273	273,0	60 x 8	348	30	14	12	23,0	5,4	20 x 50	3,91	4,39
RA-324	323,9	60 x 8	398	30	14	12	23,0	4,7	20 x 50	4,49	4,97
RA-356	355,6	60 x 8	432	30	14	12	23,0	4,4	20 x 50	5,09	5,57
RA-368	368,0	60 x 8	444	30	14	12	23,0	4,4	20 x 50	5,30	5,78
RA-407	406,4	70 x 10	498	36	18	15	27,0	7,1	24 x 60	8,52	9,35
RA-419	419,0	70 x 10	510	36	18	15	27,0	7,0	24 x 60	8,75	9,58
RA-457	457,0	70 x 10	550	36	18	15	27,0	6,5	24 x 60	9,17	10,0
RA-508	508,0	70 x 10	600	36	18	15	27,0	6,0	24 x 60	10,2	11,0
RA-521	521,0	70 x 10	614	36	18	15	27,0	6,0	24 x 60	10,5	11,3
RA-609	610,0	70 x 10	717	36	18	15	27,0	5,9	24 x 60	11,9	12,7
RA-610	610,0	90 x 15	740	45	25	22	33,0	14,6	30 x 100	24,0	25,9
RA-711	711,0	70 x 10	812	36	18	15	27,0	5,3	24 x 60	13,7	14,5
RA-712	711,0	90 x 15	850	45	25	22	33,0	12,7	30 x 100	27,5	29,4
RA-812	813,0	70 x 10	913	36	18	15	27,0	4,2	24 x 60	15,4	16,2
RA-813	813,0	90 x 15	950	45	25	22	33,0	11,9	30 x 100	31,0	32,9
RA-914	914,0	90 x 15	1050	45	25	22	33,0	9,4	30 x 100	34,0	35,9
RA-1016	1016,0	90 x 15	1140	45	25	22	33,0	8,7	30 x 100	37,3	39,2
RA-1220	1220,0	90 x 15	1360	45	25	22	33,0	7,7	30 x 100	49,3	51,2

- Ved bestilling opgives materialevalg -

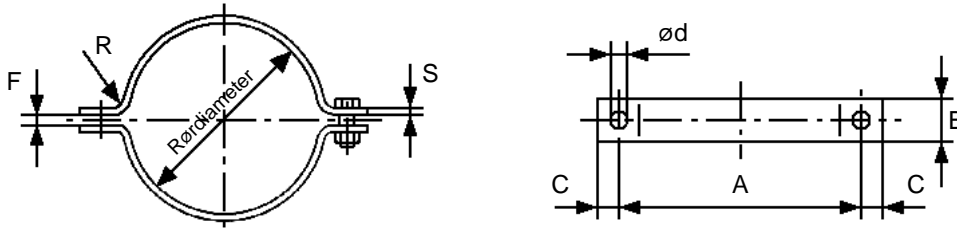


Halsjern - Type RA DN 15 - DN 1200

Materiale	16Mo3 EN 10028-2, arbejdstemperatur op til 450° C
Type	iht. DIN 3567 form A (DN 20 - 500), andre dimensioner tilnærmet DIN 3567, inkl. bolte
Overfladebehandling	sort -R
Bolte	bolte DIN ISO 4017 af 21CrMoV5-7 og møtrikker DIN ISO 4032 af 24CrMo5

Type	Rør-diameter	B x S	A	C	F	R	ø d	Belast. kN 350°C	Bolt-dimension	Vægt i kg	
										uden bolte	incl. bolte
RA-022	21,3	30 x 5	56	15	7	7	11,5	6,3	10 x 40	0,20	0,29
RA-025	25,0	30 x 5	62	15	7	7	11,5	5,7	10 x 40	0,22	0,31
RA-027	26,9	30 x 5	66	15	7	7	11,5	5,2	10 x 40	0,23	0,32
RA-030	30,0	30 x 5	68	15	7	7	11,5	4,8	10 x 40	0,24	0,33
RA-034	33,7	30 x 5	72	15	7	7	11,5	4,5	10 x 40	0,25	0,34
RA-038	38,0	30 x 5	76	15	7	7	11,5	4,1	10 x 40	0,26	0,35
RA-043	42,4	30 x 5	82	15	7	7	11,5	3,8	10 x 40	0,28	0,37
RA-045	44,5	30 x 5	84	15	7	7	11,5	3,8	10 x 40	0,29	0,38
RA-049	48,3	30 x 5	88	15	7	7	11,5	3,4	10 x 40	0,30	0,39
RA-057	57,0	40 x 6	104	18	9	9	14,0	5,7	12 x 50	0,56	0,70
RA-061	60,3	40 x 6	108	18	9	9	14,0	5,4	12 x 50	0,58	0,72
RA-077	76,1	40 x 6	122	18	9	9	14,0	4,8	12 x 50	0,69	0,83
RA-089	88,9	40 x 6	136	18	9	9	14,0	4,3	12 x 50	0,75	0,89
RA-108	108,0	50 x 8	172	24	11	12	18,0	8,6	16 x 60	1,59	1,89
RA-115	114,3	50 x 8	178	24	11	12	18,0	8,3	16 x 60	1,63	1,93
RA-133	133,0	50 x 8	196	24	11	12	18,0	7,4	16 x 60	1,79	2,09
RA-140	139,7	50 x 8	204	24	11	12	18,0	7,0	16 x 60	1,83	2,13
RA-159	159,0	50 x 8	222	24	11	12	18,0	6,5	16 x 60	2,00	2,30
RA-169	168,3	50 x 8	232	24	11	12	18,0	6,1	16 x 60	2,08	2,38
RA-194	193,7	50 x 8	258	24	11	12	18,0	5,4	16 x 60	2,42	2,72
RA-220	219,1	50 x 8	284	24	11	12	18,0	4,8	16 x 60	2,64	2,94
RA-267	267,0	60 x 8	342	30	14	12	23,0	4,7	20 x 70	3,85	4,41
RA-273	273,0	60 x 8	348	30	14	12	23,0	4,5	20 x 70	3,91	4,47
RA-324	323,9	60 x 8	398	30	14	12	23,0	4,1	20 x 70	4,49	5,05
RA-356	355,6	60 x 8	432	30	14	12	23,0	3,8	20 x 70	5,09	5,65
RA-368	368,0	60 x 8	444	30	14	12	23,0	3,6	20 x 70	5,30	5,86
RA-407	406,4	70 x 10	498	36	18	15	27,0	6,1	24 x 100	8,52	9,59
RA-419	419,0	70 x 10	510	36	18	15	27,0	5,9	24 x 100	8,75	9,82
RA-457	457,0	70 x 10	550	36	18	15	27,0	5,6	24 x 100	9,17	10,2
RA-508	508,0	70 x 10	600	36	18	15	27,0	5,2	24 x 100	10,2	11,3
RA-521	521,0	70 x 10	614	36	18	15	27,0	5,0	24 x 100	10,5	11,6
RA-609	610,0	70 x 10	717	36	18	15	27,0	5,0	24 x 100	11,9	13,0
RA-610	610,0	90 x 15	740	45	25	22	33,0	12,4	30 x 100	24,0	25,9
RA-711	711,0	70 x 10	812	36	18	15	27,0	4,5	24 x 100	13,7	14,8
RA-712	711,0	90 x 15	850	45	25	22	33,0	10,8	30 x 100	27,5	29,4
RA-812	813,0	70 x 10	913	36	18	15	27,0	3,5	24 x 100	15,4	16,5
RA-813	813,0	90 x 15	950	45	25	22	33,0	9,9	30 x 100	31,0	32,9
RA-914	914,0	90 x 15	1050	45	25	22	33,0	9,5	30 x 100	34,0	35,9
RA-1016	1016,0	90 x 15	1140	45	25	22	33,0	9,5	30 x 100	37,3	39,2
RA-1220	1220,0	90 x 15	1360	45	25	22	33,0	7,9	30 x 100	49,3	51,2

- Ved bestilling opgives materialevalg -

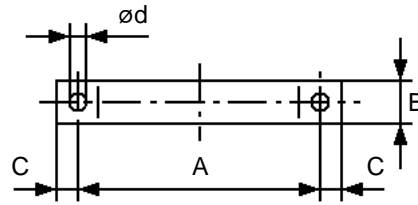
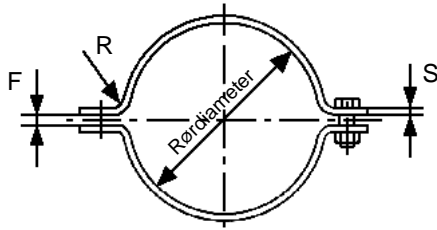


Halsjern - Type RA DN 15 - DN 1200

Materiale	13CrMo4-5 EN 10028-2, arbejdstemperatur op til 560° C
Type	iht. DIN 3567 form A (DN 20 - 500), andre dimensioner tilnærmet DIN 3567, inkl. bolte
Overfladebehandling	sort -R
Bolte	bolte DIN ISO 4017 af 21CrMoV5-7 og møtrikker DIN ISO 4032 af 24CrMo5

Type	Rør-diameter	B x S	A	C	F	R	ø d	Belast. kN 500°C	Bolt-dimension	Vægt i kg	
										uden bolte	incl. bolte
RA-022	21,3	30 x 5	56	15	7	7	11,5	3,5	10 x 40	0,20	0,29
RA-025	25,0	30 x 5	62	15	7	7	11,5	3,2	10 x 40	0,22	0,31
RA-027	26,9	30 x 5	66	15	7	7	11,5	2,9	10 x 40	0,23	0,32
RA-030	30,0	30 x 5	68	15	7	7	11,5	2,7	10 x 40	0,24	0,33
RA-034	33,7	30 x 5	72	15	7	7	11,5	2,5	10 x 40	0,25	0,34
RA-038	38,0	30 x 5	76	15	7	7	11,5	2,3	10 x 40	0,26	0,35
RA-043	42,4	30 x 5	82	15	7	7	11,5	2,1	10 x 40	0,28	0,37
RA-045	44,5	30 x 5	84	15	7	7	11,5	2,1	10 x 40	0,29	0,38
RA-049	48,3	30 x 5	88	15	7	7	11,5	1,9	10 x 40	0,30	0,39
RA-057	57,0	40 x 6	104	18	9	9	14,0	3,2	12 x 50	0,56	0,70
RA-061	60,3	40 x 6	108	18	9	9	14,0	3,0	12 x 50	0,58	0,72
RA-077	76,1	40 x 6	122	18	9	9	14,0	2,7	12 x 50	0,69	0,83
RA-089	88,9	40 x 6	136	18	9	9	14,0	2,4	12 x 50	0,75	0,89
RA-108	108,0	50 x 8	172	24	11	12	18,0	4,8	16 x 60	1,59	1,89
RA-115	114,3	50 x 8	178	24	11	12	18,0	4,6	16 x 60	1,63	1,93
RA-133	133,0	50 x 8	196	24	11	12	18,0	4,1	16 x 60	1,79	2,09
RA-140	139,7	50 x 8	204	24	11	12	18,0	3,9	16 x 60	1,83	2,13
RA-159	159,0	50 x 8	222	24	11	12	18,0	3,6	16 x 60	2,00	2,30
RA-169	168,3	50 x 8	232	24	11	12	18,0	3,4	16 x 60	2,08	2,38
RA-194	193,7	50 x 8	258	24	11	12	18,0	3,0	16 x 60	2,42	2,72
RA-220	219,1	50 x 8	284	24	11	12	18,0	2,7	16 x 60	2,64	2,94
RA-267	267,0	60 x 8	342	30	14	12	23,0	2,6	20 x 70	3,85	4,41
RA-273	273,0	60 x 8	348	30	14	12	23,0	2,5	20 x 70	3,91	4,47
RA-324	323,9	60 x 8	398	30	14	12	23,0	2,3	20 x 70	4,49	5,05
RA-356	355,6	60 x 8	432	30	14	12	23,0	2,1	20 x 70	5,09	5,65
RA-368	368,0	60 x 8	444	30	14	12	23,0	2,0	20 x 70	5,30	5,86
RA-407	406,4	70 x 10	498	36	18	15	27,0	3,4	24 x 100	8,52	9,59
RA-419	419,0	70 x 10	510	36	18	15	27,0	3,3	24 x 100	8,75	9,82
RA-457	457,0	70 x 10	550	36	18	15	27,0	3,1	24 x 100	9,17	10,2
RA-508	508,0	70 x 10	600	36	18	15	27,0	2,9	24 x 100	10,2	11,3
RA-521	521,0	70 x 10	614	36	18	15	27,0	2,8	24 x 100	10,5	11,6
RA-609	610,0	70 x 10	717	36	18	15	27,0	2,8	24 x 100	11,9	13,0
RA-610	610,0	90 x 15	740	45	25	22	33,0	6,9	30 x 100	24,0	25,9
RA-711	711,0	70 x 10	812	36	18	15	27,0	2,5	24 x 100	13,7	14,8
RA-712	711,0	90 x 15	850	45	25	22	33,0	6,0	30 x 100	27,5	29,4
RA-812	813,0	70 x 10	913	36	18	15	27,0	2,0	24 x 100	15,4	16,5
RA-813	813,0	90 x 15	950	45	25	22	33,0	5,5	30 x 100	31,0	32,9
RA-914	914,0	90 x 15	1050	45	25	22	33,0	4,7	30 x 100	34,0	35,9
RA-1016	1016,0	90 x 15	1140	45	25	22	33,0	4,8	30 x 100	37,3	39,2
RA-1220	1220,0	90 x 15	1360	45	25	22	33,0	3,9	30 x 100	49,3	51,2

- Ved bestilling opgives materialevalg -

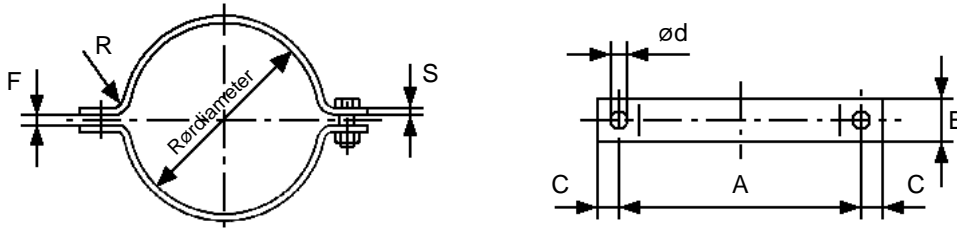


Halsjern - Type RA DN 15 - DN 350

Materiale	1.4541 EN 10088, arbejdstemperatur op til 400° C
Type	iht. DIN 3567 form A, mellemliggende dimensioner tilnærmet DIN 3567, bolte er ikke inkl.
Overfladebehandling	ingen

Type	Rør-diameter	B x S	A	C	F	R	ø d	Belast. kN 50°C	Bolt- dimension	Vægt i kg	
										uden bolte	incl. bolte
RA-022	21,3	30 x 5	56	15	7	7	11,5	7,2	10 x 30	0,20	0,28
RA-025	25,0	30 x 5	62	15	7	7	11,5	6,7	10 x 30	0,22	0,30
RA-027	26,9	30 x 5	66	15	7	7	11,5	6,3	10 x 30	0,23	0,31
RA-030	30,0	30 x 5	68	15	7	7	11,5	5,9	10 x 30	0,24	0,32
RA-034	33,7	30 x 5	72	15	7	7	11,5	5,2	10 x 30	0,25	0,33
RA-038	38,0	30 x 5	76	15	7	7	11,5	4,9	10 x 30	0,26	0,34
RA-043	42,4	30 x 5	82	15	7	7	11,5	4,4	10 x 30	0,28	0,36
RA-045	44,5	30 x 5	84	15	7	7	11,5	4,4	10 x 30	0,29	0,37
RA-049	48,3	30 x 5	88	15	7	7	11,5	4,1	10 x 30	0,30	0,38
RA-054	54,0	40 x 6	98	18	9	9	14,0	7,6	12 x 35	0,55	0,67
RA-057	57,0	40 x 6	104	18	9	9	14,0	6,7	12 x 35	0,56	0,68
RA-061	60,3	40 x 6	108	18	9	9	14,0	6,4	12 x 35	0,58	0,70
RA-070	70,0	40 x 6	119	18	9	9	14,0	5,9	12 x 35	0,67	0,79
RA-077	76,1	40 x 6	122	18	9	12	14,0	5,7	12 x 35	0,69	0,81
RA-084	84,0	40 x 6	130	18	9	12	14,0	5,3	12 x 35	0,73	0,85
RA-089	88,9	40 x 6	136	18	9	12	14,0	5,0	12 x 35	0,75	0,87
RA-102	101,6	50 x 8	165	24	9	12	18,0	10,6	16 x 45	1,53	1,75
RA-108	108,0	50 x 8	172	24	11	12	18,0	10,0	16 x 45	1,59	1,85
RA-115	114,3	50 x 8	178	24	11	12	18,0	9,5	16 x 45	1,63	1,89
RA-129	129,0	50 x 8	190	24	11	12	18,0	9,1	16 x 45	1,75	1,97
RA-133	133,0	50 x 8	196	24	11	12	18,0	8,8	16 x 45	1,79	2,05
RA-140	139,7	50 x 8	204	24	11	12	18,0	8,3	16 x 45	1,83	2,09
RA-154	154,0	50 x 8	217	24	11	12	18,0	8,1	16 x 45	1,95	2,17
RA-159	159,0	50 x 8	222	24	11	12	18,0	7,7	16 x 45	2,00	2,26
RA-169	168,3	50 x 8	232	24	11	12	18,0	7,2	16 x 45	2,08	2,34
RA-194	193,7	50 x 8	258	24	11	12	18,0	6,4	16 x 45	2,42	2,68
RA-205	205,0	50 x 8	275	30	11	12	18,0	6,2	16 x 45	2,50	2,72
RA-220	219,1	50 x 8	284	30	11	12	18,0	5,7	16 x 45	2,64	2,90
RA-255	255,0	60 x 8	325	30	11	12	23,0	5,8	20 x 50	3,72	4,18
RA-267	267,0	60 x 8	342	30	14	12	23,0	5,5	20 x 50	3,85	4,33
RA-273	273,0	60 x 8	348	30	14	12	23,0	5,4	20 x 50	3,91	4,39
RA-306	306,0	60 x 8	381	30	14	12	23,0	5,0	20 x 50	4,20	4,66
RA-324	323,9	60 x 8	398	30	14	12	23,0	4,7	20 x 50	4,49	4,97
RA-356	355,6	60 x 8	432	30	14	12	23,0	4,4	20 x 50	5,09	5,57
RA-368	368,0	60 x 8	444	30	14	12	23,0	4,4	20 x 50	5,30	5,78

- Ved bestilling opgives materialevalg -

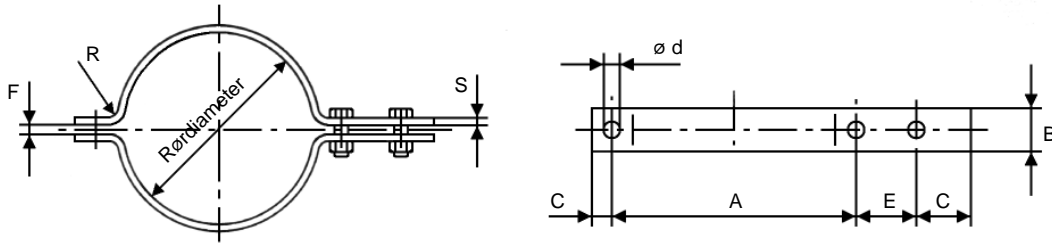


Halsjern - Type RA DN 15 - DN 350

Materiale	1.4571 EN 10088, arbejdstemperatur op til 400° C
Type	iht. DIN 3567 form A, mellemliggende dimensioner tilnærmet DIN 3567, inkl. bolte
Overfladebehandling	ingen
Bolte	bolte DIN ISO 4017 – A4, møtrikker DIN ISO 4032 – A4

Type	Rør-diameter	B x S	A	C	F	R	ø d	Belast. kN 50°C	Bolt-dimension	Vægt i kg	
										uden bolte	incl. bolte
RA-022	21,3	30 x 5	56	15	7	7	11,5	7,9	10 x 30	0,20	0,28
RA-025	25,0	30 x 5	62	15	7	7	11,5	7,3	10 x 30	0,22	0,30
RA-027	26,9	30 x 5	66	15	7	7	11,5	6,9	10 x 30	0,23	0,31
RA-030	30,0	30 x 5	68	15	7	7	11,5	6,4	10 x 30	0,24	0,32
RA-034	33,7	30 x 5	72	15	7	7	11,5	5,7	10 x 30	0,25	0,33
RA-038	38,0	30 x 5	76	15	7	7	11,5	5,4	10 x 30	0,26	0,34
RA-043	42,4	30 x 5	82	15	7	7	11,5	4,8	10 x 30	0,28	0,36
RA-045	44,5	30 x 5	84	15	7	7	11,5	4,8	10 x 30	0,29	0,37
RA-049	48,3	30 x 5	88	15	7	7	11,5	4,5	10 x 30	0,30	0,38
RA-054	54,0	40 x 6	98	18	9	9	14,0	8,3	12 x 35	0,55	0,67
RA-057	57,0	40 x 6	104	18	9	9	14,0	7,3	12 x 35	0,56	0,68
RA-061	60,3	40 x 6	108	18	9	9	14,0	7,0	12 x 35	0,58	0,70
RA-070	70,0	40 x 6	119	18	9	9	14,0	6,5	12 x 35	0,67	0,79
RA-077	76,1	40 x 6	122	18	9	12	14,0	6,2	12 x 35	0,69	0,81
RA-084	84,0	40 x 6	130	18	9	12	14,0	5,8	12 x 35	0,73	0,85
RA-089	88,9	40 x 6	136	18	9	12	14,0	5,5	12 x 35	0,75	0,87
RA-102	101,6	50 x 8	165	24	9	12	18,0	11,5	16 x 45	1,53	1,75
RA-108	108,0	50 x 8	172	24	11	12	18,0	10,9	16 x 45	1,59	1,85
RA-115	114,3	50 x 8	178	24	11	12	18,0	10,4	16 x 45	1,63	1,89
RA-129	129,0	50 x 8	190	24	11	12	18,0	9,9	16 x 45	1,75	1,97
RA-133	133,0	50 x 8	196	24	11	12	18,0	9,6	16 x 45	1,79	2,05
RA-140	139,7	50 x 8	204	24	11	12	18,0	9,1	16 x 45	1,83	2,09
RA-154	154,0	50 x 8	217	24	11	12	18,0	8,8	16 x 45	1,95	2,17
RA-159	159,0	50 x 8	222	24	11	12	18,0	8,4	16 x 45	2,00	2,26
RA-169	168,3	50 x 8	232	24	11	12	18,0	7,9	16 x 45	2,08	2,34
RA-194	193,7	50 x 8	258	24	11	12	18,0	7,0	16 x 45	2,42	2,68
RA-205	205,0	50 x 8	275	30	11	12	18,0	6,7	16 x 45	2,50	2,72
RA-220	219,1	50 x 8	284	30	11	12	18,0	6,2	16 x 45	2,64	2,90
RA-255	255,0	60 x 8	325	30	11	12	23,0	6,3	20 x 50	3,72	4,18
RA-267	267,0	60 x 8	342	30	14	12	23,0	6,0	20 x 50	3,85	4,33
RA-273	273,0	60 x 8	348	30	14	12	23,0	5,9	20 x 50	3,91	4,39
RA-306	306,0	60 x 8	381	30	14	12	23,0	5,4	20 x 50	4,20	4,66
RA-324	323,9	60 x 8	398	30	14	12	23,0	5,1	20 x 50	4,49	4,97
RA-356	355,6	60 x 8	432	30	14	12	23,0	4,8	20 x 50	5,09	5,57
RA-368	368,0	60 x 8	444	30	14	12	23,0	4,8	20 x 50	5,30	5,78

- Ved bestilling opgives materialevalg -

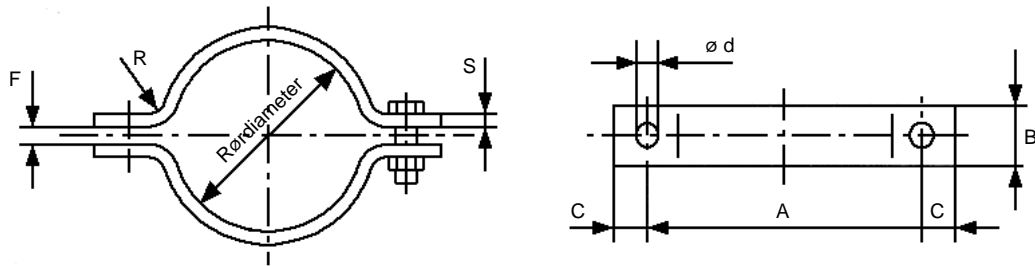


Halsjern - Type RB DN 15 - DN 800

Materiale	S235JRG2 iht. EN 10025, arbejdstemperatur op til 300° C (RSt 37-2 DIN 17 100)
Type	iht. DIN 3567 form B (DN 20 - 500), mellemliggende dimensioner tilnærmet DIN 3567
Overfladebehandling	sort -R, varmgalvaniseret -V

Type	Rør-diameter	B x S	A	C	F	R	E	ø d	Bolt-dimension	Vægt i kg	
										uden bolte	incl. bolte
RB-022	21,3	30 x 5	56	15	7	7	46	11,5	10 x 30	0,30	0,41
RB-025	25,0	30 x 5	62	15	7	7	46	11,5	10 x 30	0,32	0,43
RB-027	26,9	30 x 5	66	15	7	7	46	11,5	10 x 30	0,33	0,44
RB-030	30,0	30 x 5	68	15	7	7	46	11,5	10 x 30	0,34	0,45
RB-034	33,7	30 x 5	72	15	7	7	46	11,5	10 x 30	0,35	0,46
RB-038	38,0	30 x 5	76	15	7	7	46	11,5	10 x 30	0,37	0,48
RB-043	42,4	30 x 5	82	15	7	7	46	11,5	10 x 30	0,38	0,49
RB-045	44,5	30 x 5	84	15	7	7	46	11,5	10 x 30	0,39	0,50
RB-049	48,3	30 x 5	88	15	7	7	46	11,5	10 x 30	0,41	0,52
RB-057	57,0	40 x 6	104	18	9	9	54	14,0	12 x 35	0,77	0,95
RB-061	60,3	40 x 6	108	18	9	9	54	14,0	12 x 35	0,78	0,96
RB-077	76,1	40 x 6	122	18	9	9	54	14,0	12 x 35	0,86	1,04
RB-089	88,9	40 x 6	136	18	9	9	54	14,0	12 x 35	0,95	1,13
RB-108	108,0	50 x 8	172	24	11	12	70	18,0	16 x 45	2,03	2,42
RB-115	114,3	50 x 8	178	24	11	12	70	18,0	16 x 45	2,07	2,46
RB-133	133,0	50 x 8	196	24	11	12	70	18,0	16 x 45	2,20	2,59
RB-140	139,7	50 x 8	204	24	11	12	70	18,0	16 x 45	2,26	2,65
RB-159	159,0	50 x 8	222	24	11	12	70	18,0	16 x 45	2,40	2,79
RB-169	168,3	50 x 8	232	24	11	12	70	18,0	16 x 45	2,52	2,91
RB-194	193,7	50 x 8	258	24	11	12	70	18,0	16 x 45	2,82	3,21
RB-220	219,1	50 x 8	284	24	11	12	70	18,0	16 x 45	3,09	3,48
RB-267	267,0	60 x 8	342	30	14	12	86	23,0	20 x 50	4,45	5,17
RB-273	273,0	60 x 8	348	30	14	12	86	23,0	20 x 50	4,52	5,24
RB-324	323,9	60 x 8	398	30	14	12	86	23,0	20 x 50	5,11	5,83
RB-356	355,6	60 x 8	432	30	14	12	86	23,0	20 x 50	5,72	6,44
RB-368	368,0	60 x 8	444	30	14	12	86	23,0	20 x 50	6,00	6,72
RB-407	406,4	70 x 10	498	36	18	15	104	27,0	24 x 60	9,63	10,9
RB-419	419,0	70 x 10	510	36	18	15	104	27,0	24 x 60	9,80	11,0
RB-457	457,0	70 x 10	550	36	18	15	104	27,0	24 x 60	10,65	11,9
RB-508	508,0	70 x 10	600	36	18	15	104	27,0	24 x 60	11,4	12,6
RB-521	521,0	70 x 10	614	36	18	15	104	27,0	24 x 60	11,6	12,8
RB-559	559,0	90 x 15	690	45	25	22	104	33,0	30 x 100	23,5	26,4
RB-610	610,0	90 x 15	740	45	25	22	104	33,0	30 x 100	25,5	28,4
RB-711	711,0	90 x 15	850	45	25	22	104	33,0	30 x 100	28,0	30,9
RB-813	813,0	90 x 15	950	45	25	22	104	33,0	30 x 100	32,5	35,4

- Ved bestilling opgives materialevalg -

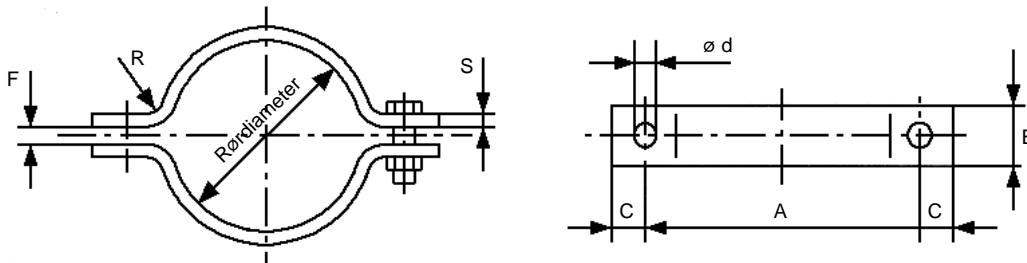


Halsjern - Type RM DN 50 - DN 1200

Materiale	S235JRG2 iht. EN 10025, arbejdstemperatur op til 300° C (RSt 37-2 DIN 17 100)
Type	iht. DIN 3567 form A (DN 20-500), andre dimensioner tilnærmet DIN 3567
Overfladebehandling	sort -R, varmgalvaniseret -V

Type	Rør-diameter	B x S	A	C	F	R	ø d	Belast. kN 50°C	Bolt-dimension	Vægt i kg	
										uden bolte	incl. bolte
RM-057	57,0	40 x 8	110	25	12	12	18,0	12,8	16 x 60	0,85	1,15
RM-061	60,3	40 x 8	120	25	12	12	18,0	11,5	16 x 60	0,90	1,20
RM-077	76,1	40 x 8	140	25	12	12	18,0	9,4	16 x 60	1,00	1,30
RM-089	88,9	40 x 8	150	25	12	12	18,0	8,6	16 x 60	1,20	1,50
RM-108	108,0	50 x 10	180	35	15	15	23,0	16,2	20 x 60	2,30	2,82
RM-115	114,3	50 x 10	190	35	15	15	23,0	14,6	20 x 60	2,40	2,92
RM-133	133,0	60 x 10	210	35	15	15	23,0	16,2	20 x 60	3,00	3,52
RM-140	139,7	60 x 10	220	35	15	15	23,0	15,1	20 x 60	3,20	3,72
RM-159	159,0	60 x 10	240	35	15	15	23,0	13,6	20 x 60	3,50	4,02
RM-169	168,3	70 x 10	250	35	15	15	23,0	15,1	20 x 60	4,20	4,72
RM-194	193,7	70 x 15	300	40	20	22	27,0	28,6	24 x 80	7,50	8,45
RM-220	219,1	70 x 15	320	40	20	22	27,0	28,1	24 x 80	8,0	8,95
RM-267	267,0	80 x 15	370	40	20	22	27,0	27,8	24 x 80	10,5	11,5
RM-273	273,0	90 x 15	380	40	20	22	27,0	29,8	24 x 80	12,0	13,0
RM-324	323,9	90 x 15	430	40	20	22	27,0	26,5	24 x 80	14,0	15,0
RM-356	355,6	100 x 15	470	40	20	22	27,0	26,3	24 x 80	16,5	17,5
RM-368	368,0	100 x 15	480	40	20	22	27,0	26,1	24 x 80	17,0	18,0
RM-407	406,4	130 x 20	550	50	25	30	33,0	53,5	30 x 100	33,5	35,4
RM-419	419,0	140 x 20	570	50	25	30	33,0	53,8	30 x 100	37,0	38,9
RM-457	457,0	140 x 20	600	50	25	30	33,0	53,0	30 x 100	40,0	41,9
RM-508	508,0	150 x 20	660	50	25	30	33,0	50,4	30 x 100	46,5	48,4
RM-521	521,0	150 x 20	680	50	25	30	33,0	44,4	30 x 100	47,5	49,4
RM-610	610,0	150 x 20	760	50	25	30	33,0	41,8	30 x 100	55,2	57,1
RM-711	711,0	150 x 20	860	50	25	30	33,0	38,2	30 x 100	62,9	64,8
RM-813	813,0	150 x 20	960	50	25	30	33,0	35,3	30 x 100	70,6	72,5
RM-914	914,0	150 x 20	1060	50	25	30	33,0	28,4	30 x 100	78,3	80,2
RM-1016	1016,0	150 x 20	1160	50	25	30	33,0	25,9	30 x 100	86,0	87,9
RM-1220	1220,0	150 x 20	1370	50	25	30	33,0	23,4	30 x 100	101,0	102,9

- Ved bestilling opgives materialevalg -

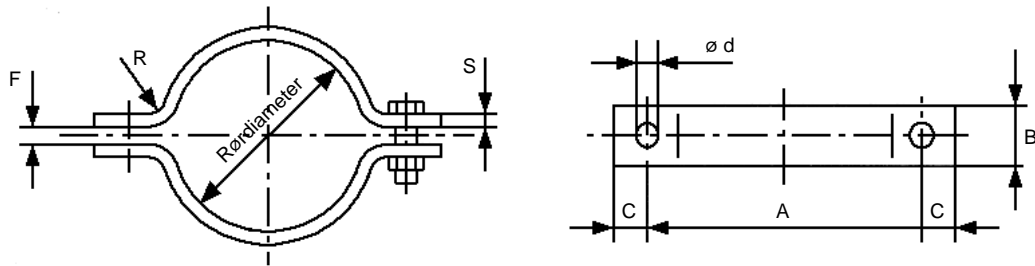


Halsjern - Type RM DN 50 - DN 1200

Materiale	16Mo3 iht. EN 10028-2, arbejdstemperatur op til 450°
Type	inkl. bolte
Overfladebehandling	sort -R
Bolte	bolte DIN ISO 4017 af 21CrMoV5-7 og møtrikker DIN ISO 4032 af 24CrMo5

Type	Rør-diameter	B x S	A	C	F	R	ø d	Belast. kN 350°C	Bolt- dimension	Vægt i kg	
										uden bolte	incl. bolte
RM-057	57,0	40 x 8	110	25	12	12	18,0	10,9	16 x 60	0,85	1,15
RM-061	60,3	40 x 8	120	25	12	12	18,0	9,8	16 x 60	0,90	1,20
RM-077	76,1	40 x 8	140	25	12	12	18,0	8,0	16 x 60	1,00	1,30
RM-089	88,9	40 x 8	150	25	12	12	18,0	7,3	16 x 60	1,20	1,50
RM-108	108,0	50 x 10	180	35	15	15	23,0	13,8	20 x 70	2,30	2,86
RM-115	114,3	50 x 10	190	35	15	15	23,0	12,6	20 x 70	2,40	2,96
RM-133	133,0	60 x 10	210	35	15	15	23,0	13,7	20 x 70	3,00	3,56
RM-140	139,7	60 x 10	220	35	15	15	23,0	12,8	20 x 70	3,20	3,76
RM-159	159,0	60 x 10	240	35	15	15	23,0	11,5	20 x 70	3,50	4,06
RM-169	168,3	70 x 10	250	35	15	15	23,0	12,8	20 x 70	4,20	4,76
RM-194	193,7	70 x 15	300	40	20	22	27,0	24,7	24 x 100	7,50	8,57
RM-220	219,1	70 x 15	320	40	20	22	27,0	24,1	24 x 100	8,0	9,07
RM-267	267,0	80 x 15	370	40	20	22	27,0	23,6	24 x 100	10,5	11,5
RM-273	273,0	90 x 15	380	40	20	22	27,0	25,4	24 x 100	12,0	13,1
RM-324	323,9	90 x 15	430	40	20	22	27,0	22,5	24 x 100	14,0	15,1
RM-356	355,6	100 x 15	470	40	20	22	27,0	22,3	24 x 100	16,5	17,6
RM-368	368,0	100 x 15	480	40	20	22	27,0	22,1	24 x 100	17,0	18,1
RM-407	406,4	130 x 20	550	50	25	30	33,0	45,4	30 x 120	33,5	35,5
RM-419	419,0	140 x 20	570	50	25	30	33,0	45,6	30 x 120	37,0	39,1
RM-457	457,0	140 x 20	600	50	25	30	33,0	40,0	30 x 120	40,0	42,1
RM-508	508,0	150 x 20	660	50	25	30	33,0	42,9	30 x 120	46,5	48,6
RM-521	521,0	150 x 20	680	50	25	30	33,0	35,0	30 x 120	47,5	49,6
RM-610	610,0	150 x 20	760	50	25	30	33,0	33,0	30 x 120	55,2	57,3
RM-711	711,0	150 x 20	860	50	25	30	33,0	30,2	30 x 120	62,9	65,0
RM-813	813,0	150 x 20	960	50	25	30	33,0	27,8	30 x 120	70,6	72,7
RM-914	914,0	150 x 20	1060	50	25	30	33,0	28,9	30 x 120	78,3	80,4
RM-1016	1016,0	150 x 20	1160	50	25	30	33,0	26,3	30 x 120	86,0	88,1
RM-1220	1220,0	150 x 20	1370	50	25	30	33,0	23,7	30 x 120	101,0	103,1

- Ved bestilling opgives materialevalg -

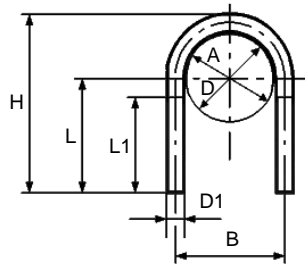


Halsjern - Type RM DN 50 - DN 1200

Materiale	13CrMo4-5 iht. EN 10028-2, arbejdstemperatur op til 560° C
Type	inkl. bolte
Overfladebehandling	sort -R
Bolte	bolte DIN ISO 4017 af 21CrMoV5-7 og møtrikker DIN ISO 4032 af 24CrMo5

Type	Rør-diameter	B x S	A	C	F	R	ø d	Belast. kN 500°C	Bolt- dimension	Vægt i kg	
										uden bolte	incl. bolte
RM-057	57,0	40 x 8	110	25	12	12	18,0	9,3	16 x 60	0,85	1,15
RM-061	60,3	40 x 8	120	25	12	12	18,0	8,3	16 x 60	0,90	1,20
RM-077	76,1	40 x 8	140	25	12	12	18,0	6,8	16 x 60	1,00	1,30
RM-089	88,9	40 x 8	150	25	12	12	18,0	6,2	16 x 60	1,20	1,50
RM-108	108,0	50 x 10	180	35	15	15	23,0	7,7	20 x 70	2,30	2,86
RM-115	114,3	50 x 10	190	35	15	15	23,0	7,0	20 x 70	2,40	2,96
RM-133	133,0	60 x 10	210	35	15	15	23,0	7,6	20 x 70	3,00	3,56
RM-140	139,7	60 x 10	220	35	15	15	23,0	7,1	20 x 70	3,20	3,76
RM-159	159,0	60 x 10	240	35	15	15	23,0	6,4	20 x 70	3,50	4,06
RM-169	168,3	70 x 10	250	35	15	15	23,0	7,1	20 x 70	4,20	4,76
RM-194	193,7	70 x 15	300	40	20	22	27,0	13,7	24 x 100	7,50	8,57
RM-220	219,1	70 x 15	320	40	20	22	27,0	13,4	24 x 100	8,00	9,07
RM-267	267,0	80 x 15	370	40	20	22	27,0	13,1	24 x 100	10,5	11,6
RM-273	273,0	90 x 15	380	40	20	22	27,0	14,1	24 x 100	12,0	13,1
RM-324	323,9	90 x 15	430	40	20	22	27,0	12,5	24 x 100	14,0	15,1
RM-356	355,6	100 x 15	470	40	20	22	27,0	12,4	24 x 100	16,5	17,6
RM-368	368,0	100 x 15	480	40	20	22	27,0	12,3	24 x 100	17,0	18,1
RM-407	406,4	130 x 20	550	50	25	30	33,0	25,2	30 x 120	33,5	35,6
RM-419	419,0	140 x 20	570	50	25	30	33,0	25,3	30 x 120	37,0	39,1
RM-457	457,0	140 x 20	600	50	25	30	33,0	25,0	30 x 120	40,0	42,1
RM-508	508,0	150 x 20	660	50	25	30	33,0	23,8	30 x 120	46,5	48,6
RM-521	521,0	150 x 20	680	50	25	30	33,0	18,4	30 x 120	47,5	49,6
RM-610	610,0	150 x 20	760	50	25	30	33,0	18,3	30 x 120	55,2	57,3
RM-711	711,0	150 x 20	860	50	25	30	33,0	16,7	30 x 120	62,9	65,0
RM-813	813,0	150 x 20	960	50	25	30	33,0	15,5	30 x 120	70,6	72,7
RM-914	914,0	150 x 20	1060	50	25	30	33,0	14,4	30 x 120	78,3	80,4
RM-1016	1016,0	150 x 20	1160	50	25	30	33,0	13,1	30 x 120	86,0	88,1
RM-1220	1220,0	150 x 20	1370	50	25	30	33,0	11,8	30 x 120	101,0	103,1

- Ved bestilling opgives materialevalg -

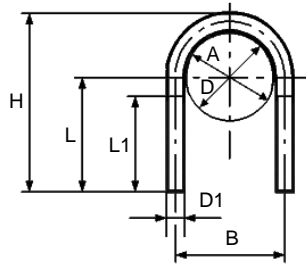


U-bøjler - Type RSB DN 15 - DN 600

Materiale	S235JRC iht. EN 10028-2, arbejdstemperatur op til 300° C
Type	iht. DIN 3570 form A (DN20-500), andre dimensioner tilnærmet DIN 3570, rullet gevind
Overfladebehandling	elforzinket -Z , varmgalvaniseret -V
Møtrikker	ikke inkl.

Type	For rør med yderdiameter	Nominel rørbredde	A	B	L	H	Bolt-dimension	Vægt i kg	
								uden bolte	incl. bolte
RSB-015	21,3	15	23	33	44	65	M 10 x 40	0,06	0,11
RSB-020	25,0 - 26,9	20	30	40	45	70	M 10 x 40	0,07	0,12
RSB-025	30,0 - 33,7	25	38	48	47	76	M 10 x 40	0,08	0,13
RSB-032	38,0 - 42,4	32	46	56	53	86	M 10 x 50	0,09	0,14
RSB-040	44,5 - 48,3	40	52	62	56	92	M 10 x 50	0,10	0,15
RSB-050	57,0 - 60,3	50	64	76	65	107	M 12 x 50	0,17	0,24
RSB-065	70,0 - 76,1	65	82	94	72	125	M 12 x 50	0,20	0,27
RSB-080	84,0 - 88,9	80	94	106	79	138	M 12 x 50	0,23	0,30
RSB-100	101,6 - 114,3	100	120	136	95	171	M 16 x 60	0,54	0,67
RSB-125	133,0 - 139,7	125	148	164	101	191	M 16 x 60	0,61	0,74
RSB-150	159,0 - 168,3	150	176	192	113	217	M 16 x 60	0,70	0,83
RSB-175	193,7	175	202	218	138	249	M 16 x 60	0,80	0,93
RSB-200	205,0 - 219,1	200	228	248	149	283	M 20 x 70	1,40	1,66
RSB-250	267,0 - 273,0	250	282	302	173	334	M 20 x 70	1,68	1,94
RSB-300	306,0 - 323,9	300	332	352	199	385	M 20 x 70	1,94	2,20
RSB-350	355,6 - 368,0	350	378	402	222	435	M 24 x 70	3,11	3,55
RSB-400	406,4 - 419,0	400	428	452	149	487	M 24 x 70	3,50	3,94
RSB-450	457,0	450	476	500	280	542	M 24 x 70	3,84	4,28
RSB-500	508,0 - 521,0	500	530	554	300	585	M 24 x 70	4,26	4,70
RSB-600	609,0	600	628	652	362	700	M 24 x 70	5,01	5,45

- Ved bestilling opgives materialevalg -



U-bøjler - Type RSB DN 15 - DN 600

Materiale	1.4571 iht. EN 10088, arbejdstemperatur op til 400° C
Type	iht. DIN 3570 form A (DN20-500), andre dimensioner tilnærmet DIN 3570, rullet gevind
Overfladebehandling	ingen
Møtrikker	ikke inkl.

Type	For rør med yderdiameter	Nominel rørbredde	A	B	L	H	Bolt-dimension	Vægt i kg	
								uden bolte	incl. bolte
RSB-015	21,3	15	23	33	44	65	M 10 x 40	0,06	0,11
RSB-020	25,0 - 26,9	20	30	40	45	70	M 10 x 40	0,07	0,12
RSB-025	30,0 - 33,7	25	38	48	47	76	M 10 x 40	0,08	0,13
RSB-032	38,0 - 42,4	32	46	56	53	86	M 10 x 50	0,09	0,14
RSB-040	44,5 - 48,3	40	52	62	56	92	M 10 x 50	0,10	0,15
RSB-050	57,0 - 60,3	50	64	76	65	107	M 12 x 50	0,17	0,24
RSB-065	70,0 - 76,1	65	82	94	72	125	M 12 x 50	0,20	0,27
RSB-080	84,0 - 88,9	80	94	106	79	138	M 12 x 50	0,23	0,30
RSB-100	101,6 - 114,3	100	120	136	95	171	M 16 x 60	0,54	0,67
RSB-125	133,0 - 139,7	125	148	164	101	191	M 16 x 60	0,61	0,74
RSB-150	159,0 - 168,3	150	176	192	113	217	M 16 x 60	0,70	0,83
RSB-175	193,7	175	202	218	138	249	M 16 x 60	0,80	0,93
RSB-200	205,0 - 219,1	200	228	248	149	283	M 20 x 70	1,40	1,66
RSB-250	267,0 - 273,0	250	282	302	173	334	M 20 x 70	1,68	1,94
RSB-300	306,0 - 323,9	300	332	352	199	385	M 20 x 70	1,94	2,20
RSB-350	355,6 - 368,0	350	378	402	222	435	M 24 x 70	3,11	3,55
RSB-400	406,4 - 419,0	400	428	452	149	487	M 24 x 70	3,50	3,94
RSB-450	457,0	450	476	500	280	542	M 24 x 70	3,84	4,28
RSB-500	508,0 - 521,0	500	530	554	300	585	M 24 x 70	4,26	4,70
RSB-600	609,0	600	628	652	362	700	M 24 x 70	5,01	5,45

- Ved bestilling opgives materialevalg -

Korrosionsbeskyttelse og overfladebehandling

Bernecker komponenter kan leveres med følgende overfladebehandling:
Sandblæst, bejdset, oliebehandlet, grundmalet, lakeret eller varmgalvaniseret .

Varmebehandling

Efter ønske kan delene af varmebestandigt materiale varmeformes, varmebehandles, udglødes, normaliseres eller hærdes. Der kan efter forlangende udleveres certifikat over den gennemførte varmebehandling.

Montage

Vi leverer efter ønske alle dele færdig til montage og med komplet mærkning.
De formonterede dele er lige til at installere og giver et gnidningsløst og tidsbesparende montageforløb.

Rådgivning

Da vi har årelange erfaringer indenfor rørlednings-tilbehør, kan vi hjælpe med afvikling af store ordre og står til rådighed med faglig vejledning.

Belastning

Ved rørophæng er den samlede max. belastning det samme som lasteevnen af det svageste kædeled.
Dette er som regel gevinddelene, mens andre komponenter ofte optager langt flere kræfter.

Gevinddele har følgende belastningsværdi:

M12 -	4,7 kN
M16 -	8,8 kN
M20 -	13,8 kN
M24 -	19,9 kN
M30 -	31,6 kN
M36 -	46,0 kN

Belastningsværdien i vort katalog er fastlagt af de gyldige tekniske regelsæt og bekræftet af forsøg.
De opgivne værdier er vejledende værdier.

Afprøvning/Certifikater

Efter ønske leverer vi Bernecker komponenter med certifikater iht. EN 10204 3.1.b eller iht. EN 10204 2.2.
Hvis nødvendigt, kan afprøvningen foretages hos TÜV eller andre afprøvningsselskaber. Inspektion kan ligeledes arrangeres.

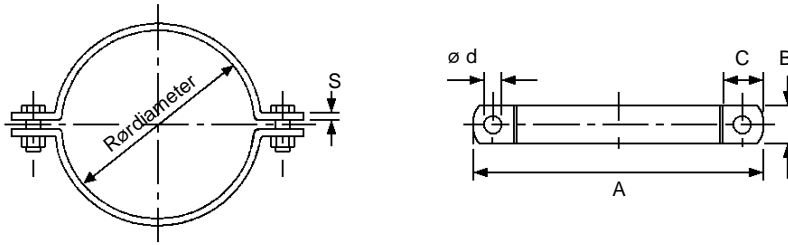
Sikkerhed

Bernecker har et certificeret kvalitetssikringssystem DIN ISO 9002 og råder desuden over kvalitetssikkerhedshåndbog (QSH). Dette giver garanti for at specifikation og ønsker virkelig bliver overholdt.

Normer

QS -	DIN ISO 9002
TÜV -	ADW-O
DVS -	DIN 18 800 del 7 (Svejsning)
TÜV -	Element godkendelse KWU

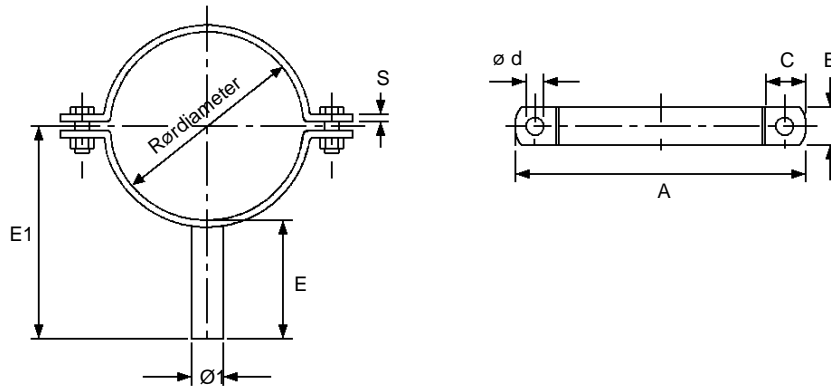
Korrekturfaktorer for de i kataloget anvendte belastningsværdier ved andre temperaturer. (Omregning må dog altid være med gennemprøvet materiale)															
Materiale	Nr.	DIN	20°/50°	100°	150°	200°	250°	300°	350°	400°	450°	500°	520°	540°	560°
S235JRG2 RSt 37-2	1.0038	EN 10038 EN 17100	1,00	0,80	0,74	0,69	0,62	0,52							
16Mo3	1.5415	17 155	1,55	1,47	1,43	1,38	1,27	1,11	1,00	0,94	0,88				
13CrMo4-5	1.7335	17 155	1,77	1,70	1,65	1,60	1,48	1,36	1,25	1,19	1,14	1,00	0,67	0,41	0,27
X10CrNiTi 18 10	1.4541	17 440	1,00	0,93	0,88	0,83	0,77	0,72	0,68	0,66					
X10CrNiMoTi 18 10	1.4571	17 440	1,00	0,90	0,86	0,81	0,76	0,70	0,68	0,66					



Halsjern - Type GEA DN 12 - DN 154

Materiale	A304L
Type	iht. DIN, ISO, BSi og SMS, bolte med selvlåsende møtrikker
Overfladebehandling	rustfrie

Rør-diameter	B x S mm	A mm	C mm	ø d mm	Bolt-dimension
12,0	30 x 2,5	62	25	10	M8 x 20
17,0	30 x 2,5	68	25	10	M8 x 20
19,0	30 x 2,5	68	25	10	M8 x 20
21,3	30 x 2,5	72	25	10	M8 x 20
25,0	30 x 2,5	76	25	10	M8 x 20
28,0	30 x 2,5	79	25	10	M8 x 20
32,0	30 x 2,5	83	25	10	M8 x 20
33,7	30 x 2,5	85	25	10	M8 x 20
35,0	30 x 2,5	85	25	10	M8 x 20
38,0	30 x 2,5	90	25	10	M8 x 20
40,0	30 x 2,5	92	25	10	M8 x 20
50,8	30 x 2,5	103	25	10	M8 x 20
52,0	30 x 2,5	103	25	10	M8 x 20
63,5	30 x 2,5	116	25	10	M8 x 20
70,0	30 x 2,5	122	25	10	M8 x 20
76,0	30 x 2,5	128	25	10	M8 x 20
85,0	30 x 2,5	137	25	10	M8 x 20
101,0	30 x 2,5	154	25	10	M8 x 20
104,0	30 x 2,5	154	25	10	M8 x 20
129,0	30 x 2,5	182	25	10	M8 x 20
154,0	30 x 2,5	207	25	10	M8 x 20



Halsjern - Type GEA DN 12 - DN 154

Materiale	A304L
Type	iht. DIN, ISO, BSi og SMS, bolte med selvslæsende møtrikker
Overfladebehandling	rustfrie

Rør-diameter	B x S mm	A mm	C mm	ø d mm	Bolt-dimension	E mm	E1 mm	Ø1 mm
12,0	30 x 2,5	62	25	10	M8 x 20	75	81,0	8
17,0	30 x 2,5	68	25	10	M8 x 20	75	83,5	8
19,0	30 x 2,5	68	25	10	M8 x 20	75	84,5	8
21,3	30 x 2,5	72	25	10	M8 x 20	75	85,65	8
25,0	30 x 2,5	76	25	10	M8 x 20	75	87,5	21,3
28,0	30 x 2,5	79	25	10	M8 x 20	75	89,0	21,3
32,0	30 x 2,5	83	25	10	M8 x 20	75	91,0	21,3
33,7	30 x 2,5	85	25	10	M8 x 20	75	91,85	21,3
35,0	30 x 2,5	85	25	10	M8 x 20	75	92,5	21,3
38,0	30 x 2,5	90	25	10	M8 x 20	75	94,0	21,3
40,0	30 x 2,5	92	25	10	M8 x 20	75	95,0	21,3
50,8	30 x 2,5	103	25	10	M8 x 20	75	100,4	21,3
52,0	30 x 2,5	103	25	10	M8 x 20	75	101,0	21,3
63,5	30 x 2,5	116	25	10	M8 x 20	75	106,75	21,3
70,0	30 x 2,5	122	25	10	M8 x 20	75	110,0	21,3
76,0	30 x 2,5	128	25	10	M8 x 20	75	113,0	21,3
85,0	30 x 2,5	137	25	10	M8 x 20	75	117,5	21,3
101,0	30 x 2,5	154	25	10	M8 x 20	75	125,8	21,3
104,0	30 x 2,5	154	25	10	M8 x 20	75	127,0	21,3
129,0	30 x 2,5	182	25	10	M8 x 20	75	139,5	21,3
154,0	30 x 2,5	207	25	10	M8 x 20	75	152,0	21,3