

FORSHEDA TÆTNINGSSYSTEM

VÆGGENEMFØRING F801

Tætningens anvendelsesområde

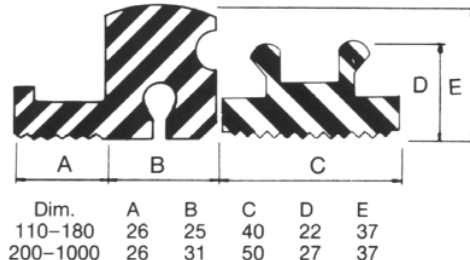
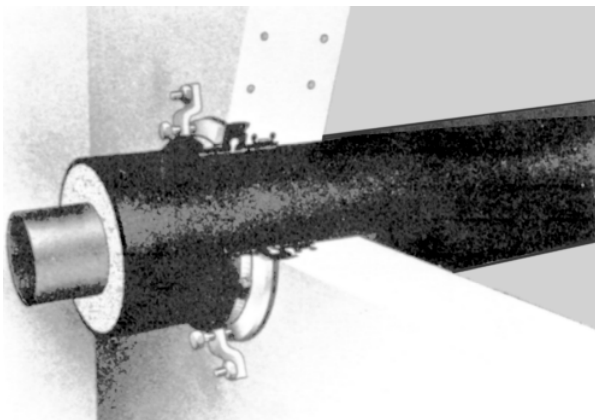
F801 er beregnet til **tætning ved indstøbning** af rør i betonvæg.
F801 kan med fordel anvendes, hvor røret udsættes for aksial bevægelse.
 Tætningen monteres direkte på røret og støbes delvis sammen med dette.
F801 er specielt fremstillet til fjernvarmerør med kapperør af PE, men kan også leveres i andre materialer som f.eks. PVC, stål og beton.

Materiale

Tætningsringene fremstilles af SBR-gummi med en hårdhed på 50 +°IRH.
 Materialet svarer til kravene i svensk standard SS 367611, tysk standard DIN 4060 samt øvrige nationale standarder for tætningsringe af gummi.
Spændring og spændekløer leveres som standard i varmgalvaniseret stål.
Spændebånd er fremstillet af galvaniseret stål.
 Alle **monteringsbeslag** kan desuden leveres i syrefrit materiale.
Fedt, som er fremstillet af syntetiske komponenter, er miljøvenligt og helt neutral overfor tætningen. Max. drifttemperatur for tætningens materialer er +60°C.

Tætningens fordele

F801 kan monteres fra både inder- og ydersiden af betonvæggen.
F801 tillader aksiale bevægelser af det indstøbte rør. Spændebåndene optager ovaliteter og tolerancer i røret. Fedtet lapper ujævnheder og ridser på kappe røret, samt giver en god smøreevne overfor et bredt temperaturområde.
F801 er justerbar og enkel at montere.



Tætningsspor

Fedtspor

Dimensioner og emballage								
Udv. kappediam. mm	Vare nr.	Antal/karton	Udv. kappediam. mm	Vare nr.	Antal/karton	Udv. kappediam. mm	Vare nr.	Antal/karton
110	238-1000	2	250	238-1007	2	560	238-1014	2
125	238-1001	2	280	238-1008	2	630	238-1015	2
140	238-1002	2	315	238-1009	2	710	238-1016	2
160	238-1003	2	355	238-1010	2	800	238-1017	2
180	238-1004	2	400	238-1011	2	900	238-1018	2
200	238-1005	2	450	238-1012	2	1000	238-1019	2
225	238-1006	2	500	238-1013	2			

FORSHEDA TÆTNINGSSYSTEM

VÆGGENNEMFØRING F803

Tætningens anvendelsesområde

F803 er beregnet til **tætning ved reparation af indstøbte rør**, hvor der er opstået lækage mellem kapperør og betonvæg.

F803 kan med fordel anvendes, hvor røret udsættes for aksial bevægelse. Tætningen leveres hel, skæres over, sættes omkring røret og limes sammen.

F803 er specielt fremstillet til fjernvarmerør med kapperør af PE, men kan også leveres i andre materialer som f.eks. PVC, stål og beton.

Materiale

Tætningsringene fremstilles af SBR-gummi med en hårdhed på 50 +°IRH. Materialet svarer til kravene i svensk standard SS 367611, tysk standard DIN 4060 samt øvrige nationale standarder for tætningsringe af gummi.

Spændring og spændekløer leveres som standard i varmgalvaniseret stål.

Spændebånd er fremstillet af galvaniseret stål.

Alle **monteringsbeslag** kan desuden leveres i syrefrit materiale.

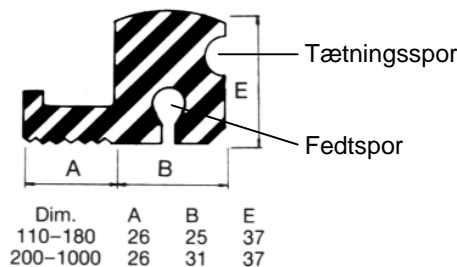
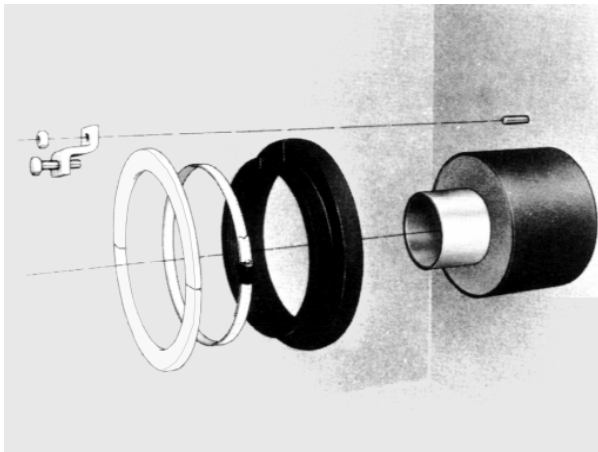
Fedt, som er fremstillet af syntetiske komponenter, er miljøvenligt og helt neutral overfor tætningen. Max. drifttemperatur for tætningens materialer er +60°C.

Tætningens fordele

F803 kan monteres fra både inder- og ydersiden af betonvæggen.

F803 tillader aksiale bevægelser af det indstøbte rør. Spændebåndene optager ovaliteter og tolerancer i røret. Fedtet lapper ujævnheder og ridser på kapperøret, samt giver en god smøreevne overfor et bredt temperaturområde.

F803 er justerbar og enkel at montere.



Til fjernvarmerør > 355 mm kan bestilles specielt en større tætning med målet:

A=30, B=32, E=50

Dimensioner og emballage								
Udv. kappediam. mm	Vare nr.	Antal/karton	Udv. kappediam. mm	Vare nr.	Antal/karton	Udv. kappediam. mm	Vare nr.	Antal/karton
110	238-1100	2	250	238-1107	2	560	238-1114	2
125	238-1101	2	280	238-1108	2	630	238-1115	2
140	238-1102	2	315	238-1109	2	710	238-1116	2
160	238-1103	2	355	238-1110	2	800	238-1117	2
180	238-1104	2	400	238-1111	2	900	238-1118	2
200	238-1105	2	450	238-1112	2	1000	238-1119	2
225	238-1106	2	500	238-1113	2			

Forbehold mod tekniske ændringer

04-97-238